

[View this email in your browser](#)



Dec. 1, 2020

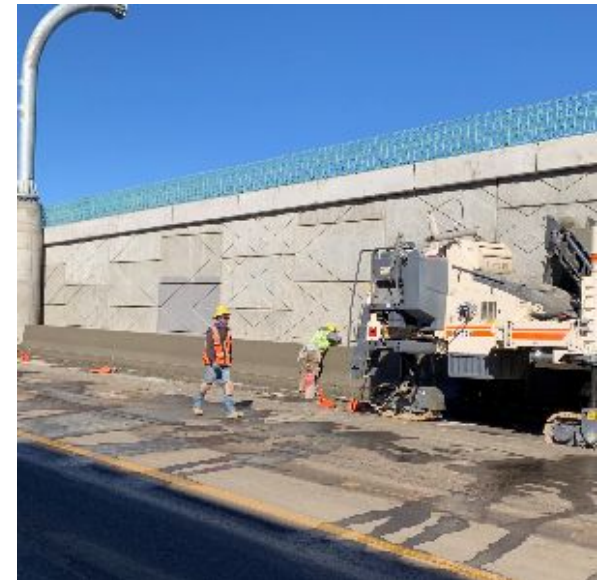
## Construction Activities in December

Look for the following construction activities to occur this month.

### WEST AREA

- Continued construction of Brighton Boulevard under I-70
- Long-term closure of the westbound I-70 off-ramp to Brighton Boulevard to rebuild ramp out of the lowered section of I-70
- Continued construction of the lowered section between Brighton and Colorado boulevards
- Continued construction of the York Street bridge, requiring a closure one-half block north of 46th Avenue
- Continued long-term closure of the Steele Street on-ramp to westbound I-70 to rebuild the ramp into the lowered section of I-70
- Weekend closure of I-70 from Steele Street to I-270 for the demolition of the old Colorado Boulevard bridge above I-70

### CENTRAL AREA



[Subscribe](#)[Past Issues](#)[Translate ▼](#)[RSS](#)

- Continued construction of the Colorado Boulevard and I-70 interchange
- Closure of Dahlia and Monaco streets under I-70 for bridge demolition and intersection work
- Closure of Holly Street under I-70 for bridge demolition and intersection work
- Shift eastbound I-70 traffic outward from Holly Street to Quebec Street
- Continued rebuilding of the Quebec Street and I-70 interchange
- Two-week closure of Quebec Street on-ramp to westbound I-70

#### EAST AREA

- Continued overnight restriction of highway lanes and ramps to and from I-70 between Quebec Street and Chambers Road for median and barrier replacement

These activities are weather-dependent and subject to change.

---

## Long-term closure of westbound I-70 off-ramp to Brighton Boulevard

As part of the Colorado Department of Transportation's Central 70 Project, the westbound I-70 off-ramp to Brighton Boulevard will close at 7 p.m., Monday, Dec. 7, through summer 2021 to accommodate for the demolition of the existing ramp and construction of the new ramp as part of the final alignment.

To detour, motorists will continue on westbound I-70 and exit at Washington Street, turn left to the Washington Street on-ramp to eastbound I-70 and exit at Brighton Boulevard.

Thank you for your patience and drive safely. This work is weather-dependent and subject to change.



## Meet the Team - William Lorey

[Subscribe](#)[Past Issues](#)[Translate ▼](#)[RSS](#)

*To access subtitles, press the subtitles/closed captions icon in the bottom right of the video. To change the language of the subtitles, press the settings icon in the bottom right of the video and select the preferred language.*

## Safety tips for winter driving

Snowy weather is here and there are a few things you can do to prepare you and your vehicle for winter road conditions. Consider the list below to be winter-ready!

- Keep an ice scraper/snow brush to clear snow
- Have extra windshield wiper fluid in your car
- Don't allow your gas tank to get too low
- Make sure you have adequate tread on your tires
- Give yourself extra room to brake
- Bow to the (snow)plow

[Visit CDOT's website for more tips on winter driving!](#) Stay alert, slow down and stay in control.

[Subscribe](#)[Past Issues](#)[Translate ▼](#)[RSS](#)

## Three-week closure of Holly Street under I-70

Holly Street will close under I-70 from Dec. 1 to Dec. 22 to demolish the old portion of the I-70 bridge and rebuild portions of Holly Street under I-70. Motorists will be detoured to Dahlia or Monaco streets. This work is weather-dependent and subject to change. Thank you for your patience and drive safely!



Central 70 training and job opportunities

Bidding opportunities

## Where to See Us in the Community

[Subscribe](#)[Past Issues](#)[Translate](#) ▼[RSS](#)

[View our updated virtual community office hours calendar.](#)



## Project Overview

The Central 70 Project will reconstruct a 10-mile stretch of I-70 between Brighton Boulevard and Chambers Road, add one new Express Lane in each direction, remove the aging, 56-year-old viaduct, lower the interstate between Brighton and Colorado boulevards and place a 4-acre park over a portion of the lowered interstate.

[Subscribe](#)

[Past Issues](#)

[Translate](#) ▼

[RSS](#)



**Wishing you safe and happy holidays from the  
Central 70 Team!**



[Subscribe](#)

[Past Issues](#)


[Translate](#) ▼

[RSS](#)




**Know Before You Go**

 [C70.codot.gov](http://C70.codot.gov)

 833-C70-INFO

 [Central70Project](#)

 Central70 to 77948

 [central70info@state.co.us](mailto:central70info@state.co.us)



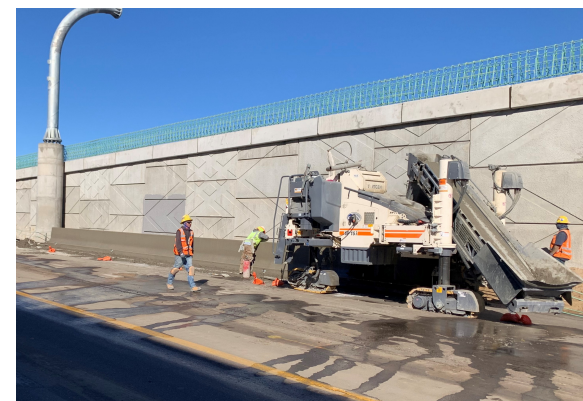
**1 de diciembre de 2020**

[Subscribe](#)[Past Issues](#)[Translate ▼](#)[RSS](#)

Estas son actividades de construcción que ocurrirán este mes.

### AREA OESTE

- Continuación de la construcción de bulevar Brighton debajo de la I-70
- Cierre a largo plazo de la rampa de salida de la I-70 en dirección oeste a bulevar Brighton para reconstruir la rampa desde la sección baja de la I-70
- Continúa la construcción de la sección baja entre los bulevares de Brighton y Colorado
- Continúa la construcción del puente de la calle York, lo que requiere un cierre a media cuadra al norte de la Avenida 46
- Continúa el cierre a largo plazo de la rampa de ingreso de la calle Steele a la I-70 en dirección oeste para reconstruir la rampa en la sección baja de la I-70
- Cierre de fin de semana de la I-70 desde la calle Steele hasta la I-270 para la demolición del antiguo puente del bulevar Colorado sobre la I-70



### AREA CENTRAL

- Cierre de fin de semana de la I-70 desde la calle Steele hasta la I-270 para la demolición del antiguo puente bulevar Colorado sobre la I-70
- Continuación de la construcción del cruce de bulevar Colorado y la I-70
- Cierre de las calles Dahlia y Monaco debajo de la I-70 para la demolición de puentes e intersecciones.
- Cierre de la calle Holly debajo de la I-70 para demolición de puentes y trabajos de intersección
- Cambio del tráfico de la I-70 en dirección este desde las calles Holly a Quebec
- Continúa la reconstrucción de la calle Quebec y el intercambio de la I-70

### AREA ESTE

[Subscribe](#)[Past Issues](#)[Translate ▼](#)[RSS](#)

Estas actividades dependen del clima y están sujetas a cambios.

---

## Cierre a largo plazo de la rampa de salida de la I-70 en dirección oeste a bulevar Brighton

Como parte del Proyecto Central 70 del Departamento de Transporte de Colorado, la rampa de salida de la Interestatal 70 en dirección oeste al bulevar Brighton cerrará a las 7 pm del lunes 7 de diciembre hasta el verano del 2021 para permitir la demolición de la rampa actual y la construcción de la nueva rampa como parte de la alineación final. Cuando la rampa vuelva a abrirse el próximo año, transportará a los automovilistas de la nueva sección baja de la I-70.

Como desvío, los automovilistas continuarán por la I-70 en dirección oeste y saldrán en la calle Washington, girarán a la izquierda en la rampa de ingreso de la calle Washington Street hacia la I-70 en dirección este y saldrán en bulevar Brighton.

Gracias por su paciencia y maneje con cuidado. Este trabajo depende del clima y está sujeto a cambios.



## Conozca al Equipo: William Lorey

[Subscribe](#)[Past Issues](#)[Translate ▼](#)[RSS](#)

*Para acceder a los subtítulos, pulsa el icono de subtítulos en la parte inferior derecha del vídeo. Para cambiar el idioma de los subtítulos, pulse el icono de configuración en la parte inferior derecha del vídeo y seleccione el idioma preferido.*

## Consejos de seguridad para manejar en invierno

El clima de invierno ya está aquí y hay algunas cosas que puede hacer para prepararlo a usted y a su vehículo para las condiciones invernales de la carretera. ¡Considere la lista a continuación para estar listo para el invierno!

- Mantenga un raspador de hielo / cepillo para nieve para quitar la nieve
- Tenga líquido limpiaparabrisas adicional en su automóvil
- No permita que su tanque de gasolina baje demasiado
- Asegúrese de tener la banda de rodadura adecuada en sus neumáticos
- Dese espacio adicional para frenar
- No pase a las máquinas quitanieves

[Visite el sitio web de CDOT para obtener más consejos sobre cómo conducir en invierno.](https://mailchi.mp/codot.us/utility-work-beginning-tuesday-may-370300) Manténgase alerta, reduzca la velocidad y mantenga el control.

[Subscribe](#)[Past Issues](#)[Translate ▼](#)[RSS](#)

## Cierre de Holly Street debajo de la I-70

La calle Holly cerrará debajo de la I-70 desde el 1 de diciembre hasta el 22 de diciembre para demoler la parte antigua del puente de la I-70 y reconstruir partes de la calle Holly debajo de la I-70. Los automovilistas se desviarán a las calles Dahlia o Mónaco. Este trabajo depende del clima y está sujeto a cambios. ¡Gracias por su paciencia y maneje con cuidado!



### Proyecto Central 70 oportunidades de trabajo y entrenamiento

### Oportunidades para empresa

## En Donde nos Puede Encontrar en la Comunidad

[Subscribe](#)[Past Issues](#)[Translate](#) ▼[RSS](#)

[Café y Plática / Chips y Plática - Cancelado en diciembre debido a vacaciones](#)

[Vea nuestro horario de oficina virtual de la comunidad.](#)



## Cronograma del Proyecto

El Proyecto Central 70 reconstruirá un tramo de 10 millas de la I-70 entre el Bulevar Brighton y la Calle Chambers, agregará un nuevo Carril Exprés en cada dirección, eliminará el antiguo viaducto de 56 años, bajará la autopista interestatal entre los bulevares Brighton y Colorado y colocará un parque de 4 acres sobre parte de la interestatal baja.



[Subscribe](#)

[Past Issues](#)

[Translate](#) ▼

[RSS](#)



¡El equipo del Proyecto Central 70 les desea unas felices y seguras fiestas!

[Subscribe](#)

[Past Issues](#)


[Translate](#) ▼

[RSS](#)



**¡Infórmese Antes de Salir!**

 [C70.codot.gov](http://C70.codot.gov)

 833-C70-INFO

 [Central70ProjectEnEspañol](#)

 ProyectoC70 to 77948  [central70info@state.co.us](mailto:central70info@state.co.us)



Thank you for being a member of the Central 70 Project List!

[Subscribe](#)

[Past Issues](#)

[Translate](#) ▼

[RSS](#)

---

Central 70 Project Office | 3543 E. 46th Ave.

---

This email was sent to <<Email Address>>

[why did I get this?](#) [unsubscribe from this list](#) [update subscription preferences](#)

Colorado Department of Transportation · 2829 W Howard Pl · Denver, CO 80204-2305 · USA